

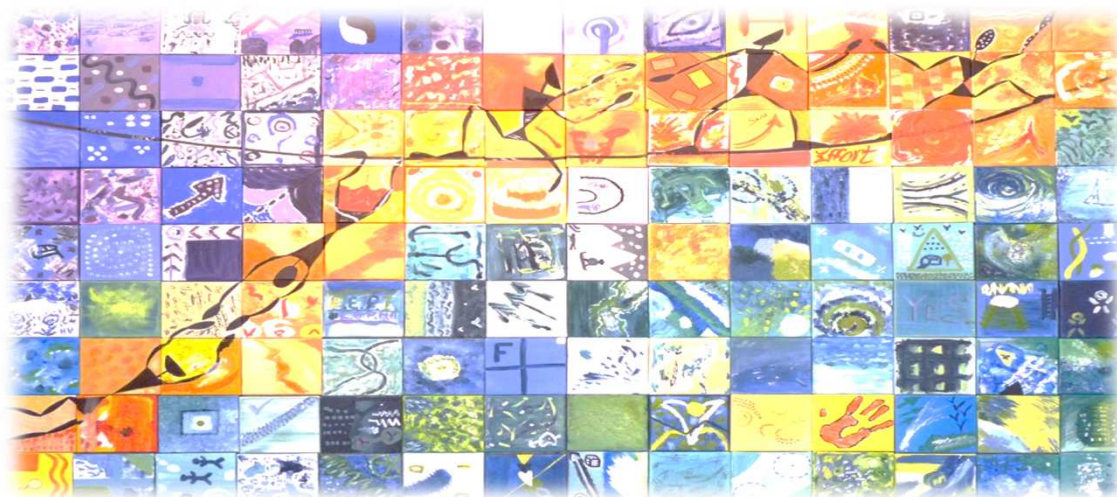
cpme 38
ISÈRE

Initiative
grésivaudan
isère

DONNER AUX TPE – PME
LA PLACE QU'ELLES MERITENT

INDUSTRIE – COMMERCE – SERVICES – ARTISANAT

NOS VALEURS



TRAVAIL

EFFORT

INITIATIVE

GOUT DU RISQUE

CREATIVITE

« Adhérer à la CPME,
c'est adhérer à des valeurs fortes »

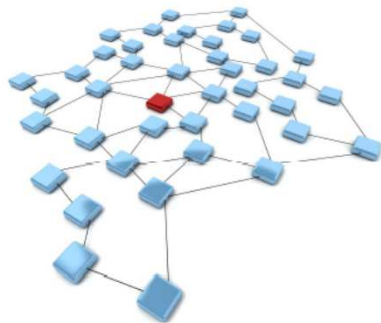
- **Le Travail et l'Effort** : pour l'entrepreneur CPME, la création de richesse se fait nécessairement par le travail
- **Le Goût du Risque** : le dirigeant de TPE/PME s'engage sur ses biens personnels
- **L'Initiative et la Créativité** : inventive, réactive, adaptable et innovante, la PME est, par nature, en perpétuel mouvement

ORGANISATION



La CPME, Confédération des Petites et Moyennes Entreprises, est une **organisation patronale interprofessionnelle et indépendante**, dont la représentativité est officiellement reconnue

LE RESEAU CPME :



- La CPME Nationale, Présidée par **François ASSELIN**
- La CPME Auvergne Rhône-Alpes, Présidée par **François TURCAS**
- La CPME Isère, Présidée par **Jérôme LOPEZ**

La CPME Nationale regroupe **150 000 TPE-PME** et **3 Millions de Salariés**

La **CPME Isère** compte plus de **500 adhérents directs**, auxquels se rajoutent des adhérents indirects via les **branches professionnelles** (FBTP, UMIH, CNPA...)

CONSEIL D'ADMINISTRATION



22 administrateurs issus des 4 secteurs d'activités

Industrie – Commerce – Services – Artisanat

Répartition : **2/3 Sud-Isère • 1/3 Nord-Isère**

Les membres associés représentent les branches
professionnelles au sein du CA

BUREAU

- Président : **Jérôme LOPEZ**
- 1^{er} Vice-Président Trésorier : **Jean-Louis BROGLIO**
- Vice-Président Industrie : **Gilles KRAAN**
- Vice-Président Commerce : **Patrick MERIGOT**
- Vice-Président Services en charge de l'intégration des NA : **Didier ROBIN**
- Vice-Président Artisanat : **Michaël OCCELLI**
- Secrétaire en charge de l'Emploi et de la Formation : **Anne BRAILLON**
- Secrétaire en charge du Développement Commercial : **Gérard MARTINET**
- Secrétaire en charge de l'Animation Nord-Isère : **Fabienne HUGUES**
- Secrétaire en charge de l'Entrepreneuriat au Féminin (EAF) : **Stéphanie ROYER**
- Fédération du Bâtiment et des Travaux Publics Isère : **Thibault RICHARD**

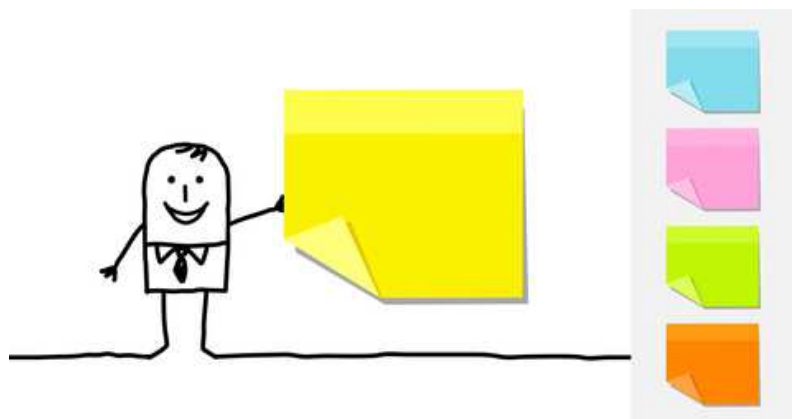


L'EQUIPE



- Secrétaire Générale : **Sylvie PELLAT-FINET**
- Responsable du Service Social : **Delphine MOIRON**
- Chargée de Développement: **Leticia DOCAMPO**
- Chargée de Développement: **Laurence BARTOLOMEI**
- Chargée de Mission auprès des adhérents : **Florence HUET**
- Coordinatrice Régionale de l'Action Handicap : **Peggy MANSOTTE**
- Chargée de Mission Faites de l'Entreprise: **Sherazade BEHOUH**

MISSIONS

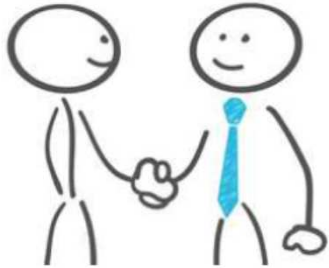




« Donner aux TPE/PME la place qu'elles méritent ! »

Etre représenté par près de **150 mandataires** qui portent la voix des TPE/PME auprès des instances publiques départementales

- CCI de Grenoble et du Nord-Isère
 - CMA de l'Isère
 - Conseil de Prud'hommes
 - Tribunaux de Commerce
 - Organismes sociaux
 - Organismes paritaires
 - Ecoles & Universités
- Plateformes d'aide à la création d'entreprises



« La CPME au service des TPE/PME »

- Conseil et Assistance en **droit du travail** et **gestion des relations sociales**
- Etre orienté vers un **réseau d'experts** ciblé en fonction des problématiques
 - Bénéficier des dispositifs portés par la **CPME AURA** :
Aide d'urgence TPE/PME - Finance PME - International - Action Handicap
Faites de l'Entreprise - Croissance Externe
- Etre protégé par l'**assurance chômage** du dirigeant (GSC)
 - Etre informé lors des **réunions à thèmes**



« Créer du lien pour rompre votre isolement ! »

- Animer ou participer à des **Petits-Déjeuners** (Grenoble ou Nord-Isère)
- Partager expériences et connaissances au sein des :
 - **Commissions** : International, Innovation, Finances & Financements, EAF Transmission, Développement Durable & RSE, Emploi/Formation
 - **Groupes de Travail** : Industrie, Commerce, Services, Artisanat, Nord-Isère
- Etre régulièrement informé à l'aide du **Site Internet** (www.cpmeisere.fr) et de la **Newsletter**
- Réagir et interagir grâce aux **réseaux sociaux** >> Facebook & LinkedIn
- Entretenir son réseau grâce aux **Happy Work**
- Etre invité à l'ensemble des **manifestations événementielles** : Vœux, Assemblée Générale, soirées conviviales...

Bénéficiaire d'interlocuteurs privilégiés



BANQUE POPULAIRE
AUVERGNE RHÔNE ALPES



AG2R LA MONDIALE



CAISSE D'ÉPARGNE
RHÔNE ALPES



BNP PARIBAS
La banque d'un monde qui change



TEXTILES ET OBJETS PUBLICITAIRES

116 av de la république - 38320 BRESSON
Tél 04 76 33 05 91 - commercial@memoclub.fr
www.memoclub.fr



MERCI POUR VOTRE ATTENTION

CPME Isère

06 boulevard Roger Salengro
CS 9001 – 38030 Grenoble Cedex

Leticia DOCAMPO

04.76.22.87.87 • 06.88.86.21.43
ldocampo@cpmeisere.fr